

E
X
P
O
S
É



Ferienwohnung

Angelika Hempel
Halbauer Straße 2 a, Streitfeld
02708 Lawalde

Beschreibung

Sie wohnen im Dachgeschoss unseres ruhiggelegenen Einfamilienhauses.

Die Wohnung ist für **2- 5 Personen geeignet**.

Sie haben **70 m² Wohnfläche** sowie

2 Schlafräume zur Verfügung.

Im Wohnzimmer mit **komplett ausgestatteter Einbauküche** sind Sie auch für alle Böswilligkeiten des Wettergottes gut gerüstet.

Ein großzügig geschnittenes **Bad mit WC** vervollständigt die gemütliche Einrichtung.

Vom Wohnzimmer aus betritt man eine **große Loggia (möbliert)**, wo man viele Stunden im Freien genießen kann. Von hier aus hat man auch einen **wundervollen Ausblick** auf die umliegenden Berge.

Natürlich gehören zur Ausstattung unserer Ferienwohnung auch **TV, Radio / CD, Geschirrspülmaschine, Mikrowelle und Kaffeemaschine**.

WWW.hempel-ferien.de

Ein selbstverständlicher Service ist auch die Bereitstellung von **Bettwäsche und Handtücher** für Sie.

Auch Ihr **Haustier** dürfen Sie auf Anfrage gern mitbringen.
Ein **Frühstück** ist natürlich auch jederzeit möglich.

Direkt neben dem Haus befindet sich der **Parkplatz für Ihren PKW**
sowie eine **Gartenfläche mit Sitzmöbeln**.

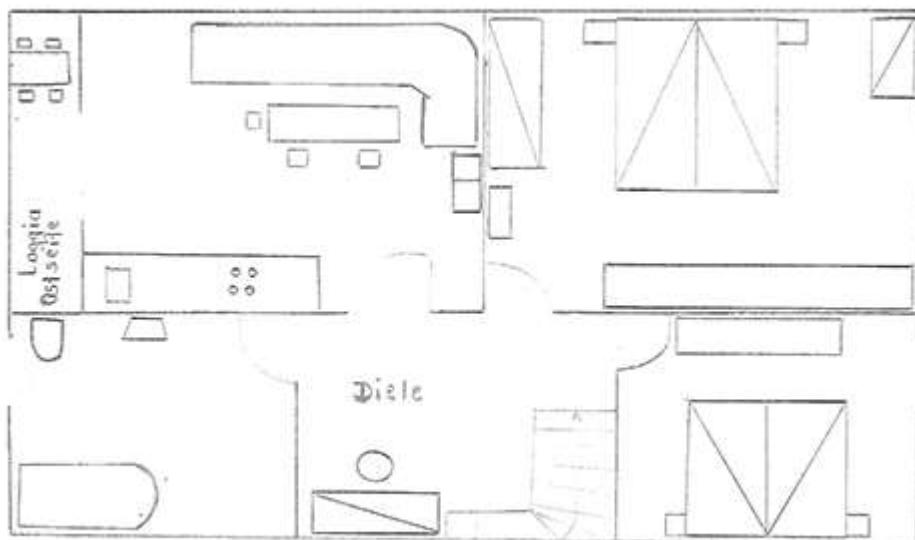
Gegen Gebühr ist eine **Garagennutzung** möglich.

Für unsere kleinen Gäste stehen **Schaukel und Sandkasten** zur Verfügung.

Preise

- **Pro Tag 26,00 €** für 2 Personen.
- Für jede weitere Person **4,00 € / Tag**.
- Kurtaxe in Höhe von **0,55 € / Person / Tag** (Kinder bis 12 Jahre frei, ab 12 Jahren und Rentner die Hälfte)
- Haustiere auf Anfrage für **2,- € / Tag**
- Frühstück möglich für **3,00 € / Tag / Person**
- Garagennutzung gg. Gebühr (**1,50 € / Tag**) möglich

Grundriss der Wohnung



Bilder



Schlafzimmer 1



Schlafzimmer 2



Loggia



Wohnzimmer



Badezimmer



Sitzecke Garten



Diele



Wohnhaus / Loggia der Ferienwohnung

Umgebung



Der Name Lausitz, sorbisch "Lusitca" in deutsch Moor, Sumpfniederung, bezeichnet historische Territorien zwischen mittlerer Oder und mittlerer Elbe im Gebiet der oberen Spree und Neiße. Die Oberlausitz wird geprägt durch lößbedeckte Gefilde mit intensiver Landwirtschaft, durch Verebnungen und lange, in den höheren Lagen bewaldete Berg Rücken auf dem Granit der Lausitzer Platte sowie durch flache Talweiten mit langgestreckten, stark industrialisierten Dörfern.

Die höchste Erhebung im Lausitzer Bergland ist [Valtenberg](#) mit 589 m.

In der Oberlausitz herrschte in der Vergangenheit eine in Heimarbeit betriebene Leinenweberei vor. Davon beeinflusst wurde das Siedlungsbild, die typischen [Umgebinderhäuser](#) welche das Ortsbild der Dörfer und Gemeinden in der südlichen Oberlausitz bestimmen.

Sie entstammen einer Volksbauweise aus dem 17./18. Jahrhundert. Charakteristisch ist dabei die Verbindung von Block- und Fachwerkbau.

Als Umgebinder wird ein offenes Tragegerüst bezeichnet, das die Blockstube umbindet. Dieses Gerüst trägt die Last des Obergeschosses.

Besonders schöne und wertvolle Umgebinderhäuser befinden sich in [Großschönau](#), [Obercunnersdorf](#) und in vielen anderen Orten. Umgebinderhäuser waren über 300 Jahre die Heimat traditionellen Handwerks der Oberlausitz, der Handweberei.

Kontakt

Sie erreichen uns:

- per Festnetz Telefon unter **035877 80535**
- per Handy unter **0160 98550215**
- per Post
Angelika Hempel
Halbauer Straße 2 a, Streitfeld
02708 Lawalde
- per E-Mail unter kontakt@hempel-ferien.de
- Internet: www.hempel-ferien.de



Landschaft Umgebung